



CAI Avellino



Club Alpino Italiano
Sezione di Avellino

Domenica 14 Aprile 2024

Alta Irpinia:

Monte Calvario (965) per la Tufara - Inaugurazione sentiero 508

Descrizione del percorso

Si percorrono, nel primo tratto, i vicoli del centro storico di Bisaccia fino a raggiungere la zona della Valle (830) da dove si continua per la vecchia mulattiera, ormai abbandonata, che conduce alla fontana Tufara (508b) con il vecchio lavatoio comunale. Dalla Tufara (730) si prosegue in direzione Serpentara da dove prendendo il sentiero 508a si inizia a salire verso il monte Calvario (965). Dal monte Calvario la visuale è su tutta l'alta Irpinia, i Picentini, l'appennino Dauno e l'appennino Lucano con il monte Vulture e soprattutto sul centro storico di Bisaccia dominato dal castello ducale. Si ritorna indietro per un breve tratto per poi proseguire per il 508 in discesa dalla Portolecchia verso la Serpentara e il Varco (660) da dove comincia la salita verso il centro storico di Bisaccia.

Il percorso semplice e ben tracciato, non presenta tratti difficili.
Complessivamente l'escursione è classificata "E".

Il percorso è agevole e adatto a tutti richiedendo una minima preparazione.

La zona interessata dall'itinerario ha la tipica conformazione appenninica, anche dal punto di vista biologico e vegetativo.

Accompagnatori escursione

Donato Cella (tel. 3771603172) - Ivan del Vecchio (tel. 3392410365)

Iscrizione

Gli accompagnatori saranno in sede dalle ore 19.30 alle 20.30 di **venerdì 12 Aprile** per fornire ogni ulteriore chiarimento.

Appuntamento e partenza

Appuntamento ore 09.00 nel parcheggio antistante il cimitero di Bisaccia, punto di partenza dell'escursione. Inizio escursione prevista alle ore 09.15.

Caratteristiche tecniche dell'escursione

Lunghezza	ca. 10.80 km
Dislivello in salita	ca. 464 m
Dislivello in discesa	ca. 522 m
Tempo percorrenza	ca. 3,30 h (escluse le soste)
Difficoltà	E

Coordinate UTM

Inizio/fine: 41°00'41"N 15°22'32"E

Equipaggiamento consigliato

Si consiglia ai partecipanti di calzare scarpe ALTE da trekking per la probabilità di trovare sul percorso pozze d'acqua.

Si raccomanda di portare nello zaino: mantella antipioggia, almeno una borraccia di acqua, un leggero pranzo a sacco.

Si ricorda che è facoltà degli accompagnatori d'escursione modificare il percorso anche durante l'escursione.

Nota: L'escursione si sviluppa su strade lastricate, sterrate, carrarecce e mulattiere la cui praticabilità varia di molto in funzione delle precipitazioni atmosferiche. In caso di previsioni meteorologiche avverse l'escursione potrà subire modifiche o essere annullata.

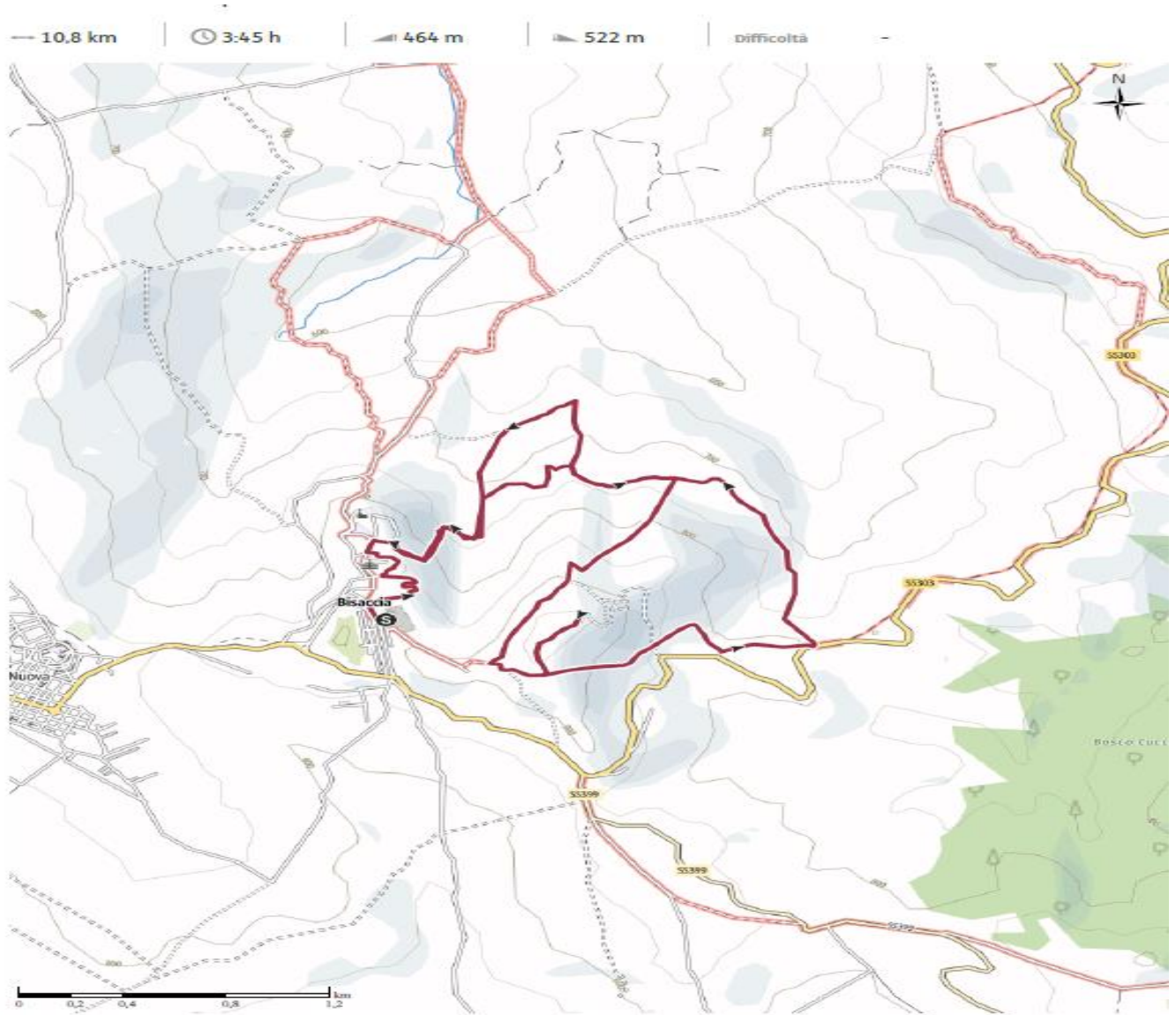
Il consenso al trattamento dei propri dati ai sensi dell'art. 23 del Dlgs 196/2003; Il modulo e la relativa informativa sono scaricabili dal sito della Sezione al link: <http://www.caiavellino.it>

Note

Per tutto quanto non specificamente indicato nel presente programma si fa riferimento al Regolamento delle Escursioni della Sezione CAI di Avellino che i partecipanti, iscrivendosi all'attività, confermano di conoscere e di accettare.

MAPPA DEL PERCORSO

Monte Calvario per la Tufara

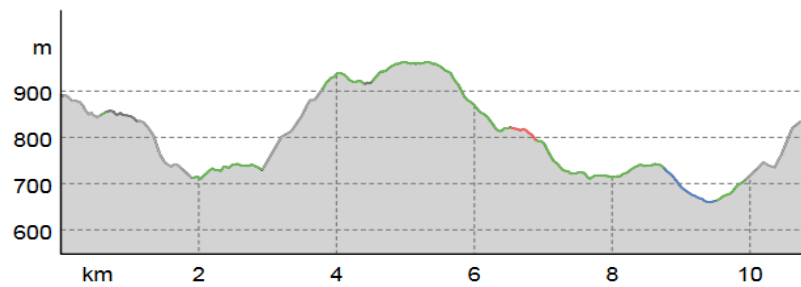


Monte Calvario per la Tufara

Tipo di strada

Asfalto	0,6 km
Strada	0,8 km
sterrata	
Sentiero	6 km
naturalistico	
Sentiero	0,4 km
Sconosciuto	3,1 km

Profilo altimetrico



Dati del percorso

Escursione

Distanza	↔	10,8 km
Durata	🕒	3:45 h
Salita	⬆️	464 mt
Discesa	⬇️	522 mt

Livello sul mare

