



# Club Alpino Italiano Sezione di Avellino



**domenica 24 Novembre 2019**

## **Forche Caudine - Monte Tairano 729 m, Monte Saucolo 753 m**

Monti Saticulani  
Parco Intercomunale "Dea Diana"  
direttore:  
**AE Michele Renna 348.9150526**  
**Flavio Renna 328.3144528**

### **Percorso (A):**

localita' San Donato AIROLA BN (276), Monte Tairano (729), piane di Airola (720), valle fiume (632), Monte Saucolo (753), valle fiume (632), Santuario Madonna della Neve (475), localita' San Donato AIROLA BN (276)

**Difficoltà: E (escursionistica), nessun tratto esposto, adatta a persone allenate**

**Dislivello: 700 m; Durata: fino al tramonto; Lunghezza 11 km**

**Appuntamento : localita' San Donato AIROLA(BN) ore 8:30 AM**  
**41.05983 N,14.5511353 E**

### **Note descrittive**

Tutto il percorso e' panoramico (vegetazione bassa), fuori dai sententieri ufficiali CAI, solo a tratti si intersecano vecchi sentieri a uso forestale e storici. Il ritrovamento di questi percorsi e' opera delle nostre escursioni esplorative.

Si parte da localita' San Donato Airola BN su strada asfaltata verso il Monte Tairano distinguibile subito perche' spoglio di vegetazione. Si lascia la strada vicino ad una piantagione di ulivi per salire con discreta pendenza seguendo alcuni sentieri storici su roccette e classica macchia mediterranea. Si prosegue a vista fino alla cima del monte Tairano, data la sua posizione centrale si puo' ammirare la valle caudina nella sua interezza con il Partenio e il Taburno.

Si scende di poco (100 m) e si risale alla seconda vetta di giornata Monte Saucolo 753 m, punto panoramico da cui si puo' vedere anche la valle Telesina. La discesa avviene per Valle fiume fino al Santuario Madonna della Neve e poi si prosegue su strada asfaltata fino a San donato chiudendo l'anello.

### **Cenni storici**

Tutto il percorso ha notevole valenza storica per la Valle Caudina.

Sicuramente questi monti sono stati teatro della battaglia delle Forche Caudine tra Sanniti (Caudini) e Romani, presenti in tutte le fonti storiche.

Il santuario della Madonna della Neve con l'annesso Monastero risale presumibilmente ad epoca tardo medioevale quando avrebbe ospitato monaci appartenenti all'Ordine dei "Crociferi" che poi furono costretti ad abbandonarlo a causa delle continue incursioni di briganti favorite dalla posizione isolata. Tutte queste info saranno raccontate durante l'escursione.

### **Itinerario**

Carta Sentieri Parco Regionale Partenio  
**IGM 1:25.000**

### **Criticita'**

Criticita' in caso di pioggia per i tratti fangosi, discreta pendenza su roccette (fuori sentiero) con macchia mediterranea nella salita al monte Tairano, nessun tratto esposto.

**Acqua:** nessuna sorgente

**Percorso:** asfalto 15%, Cemento10%, mulattiera/ 25%, terreno/erba/roccette 50%

**Attrezzatura necessaria:**

**-OBBLIGATORIA:** scarponi da trekking (alti) con suola vibram o simile, torcia frontale, indumenti tecnici (invernali) di ricambio e di protezione da pioggia/vento

**-CONSIGLIATI:** bastoni telescopici da trekking, dotazioni personali di acqua, colazione a sacco, barrette energetiche, sali minerali, ghette, termos con bevanda calda, ricevitore GPS o smartphone con l'app **GeoResQ** installata

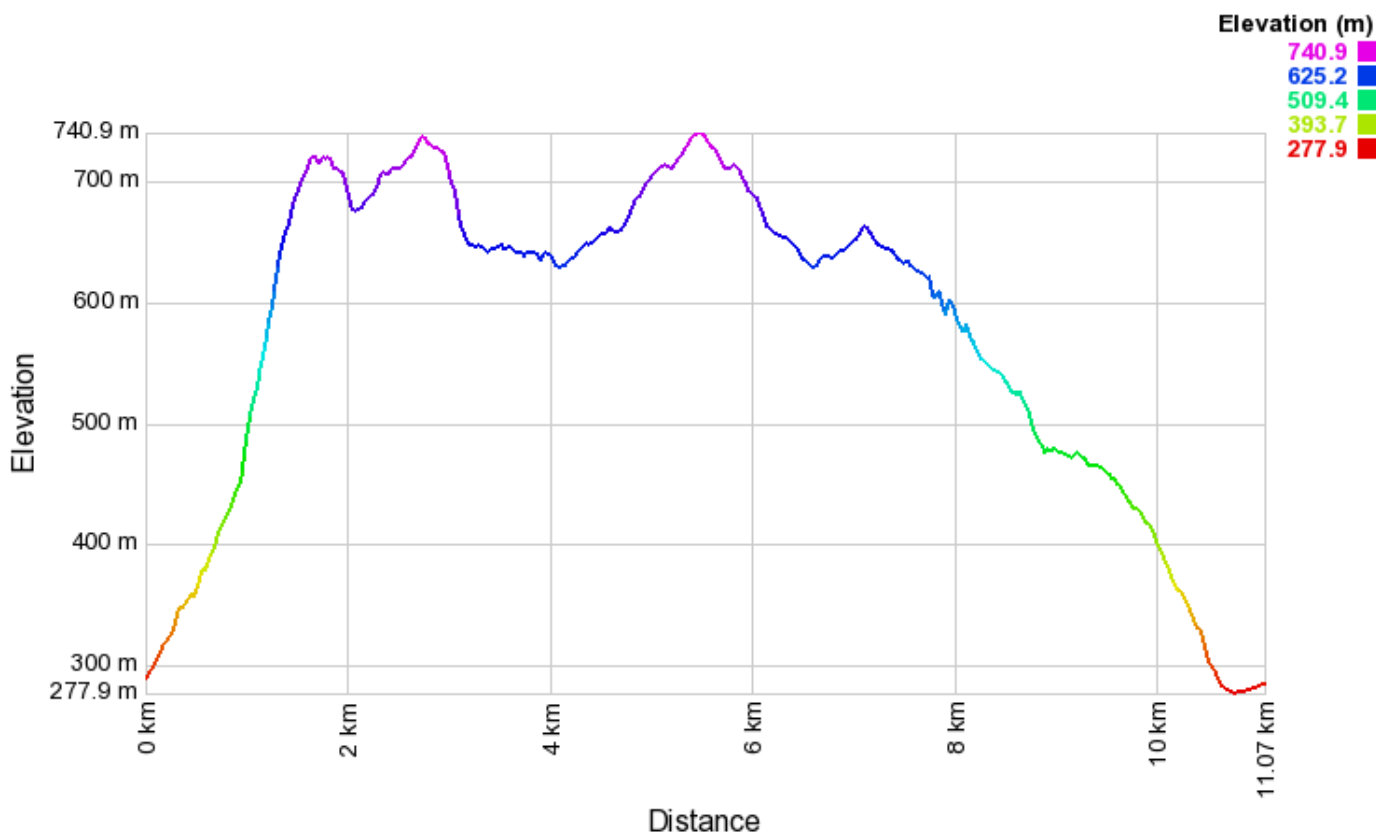
**Note:** l'escursione si fara' anche in caso di pioggia, con allerta meteo che non superi quella di colore giallo.

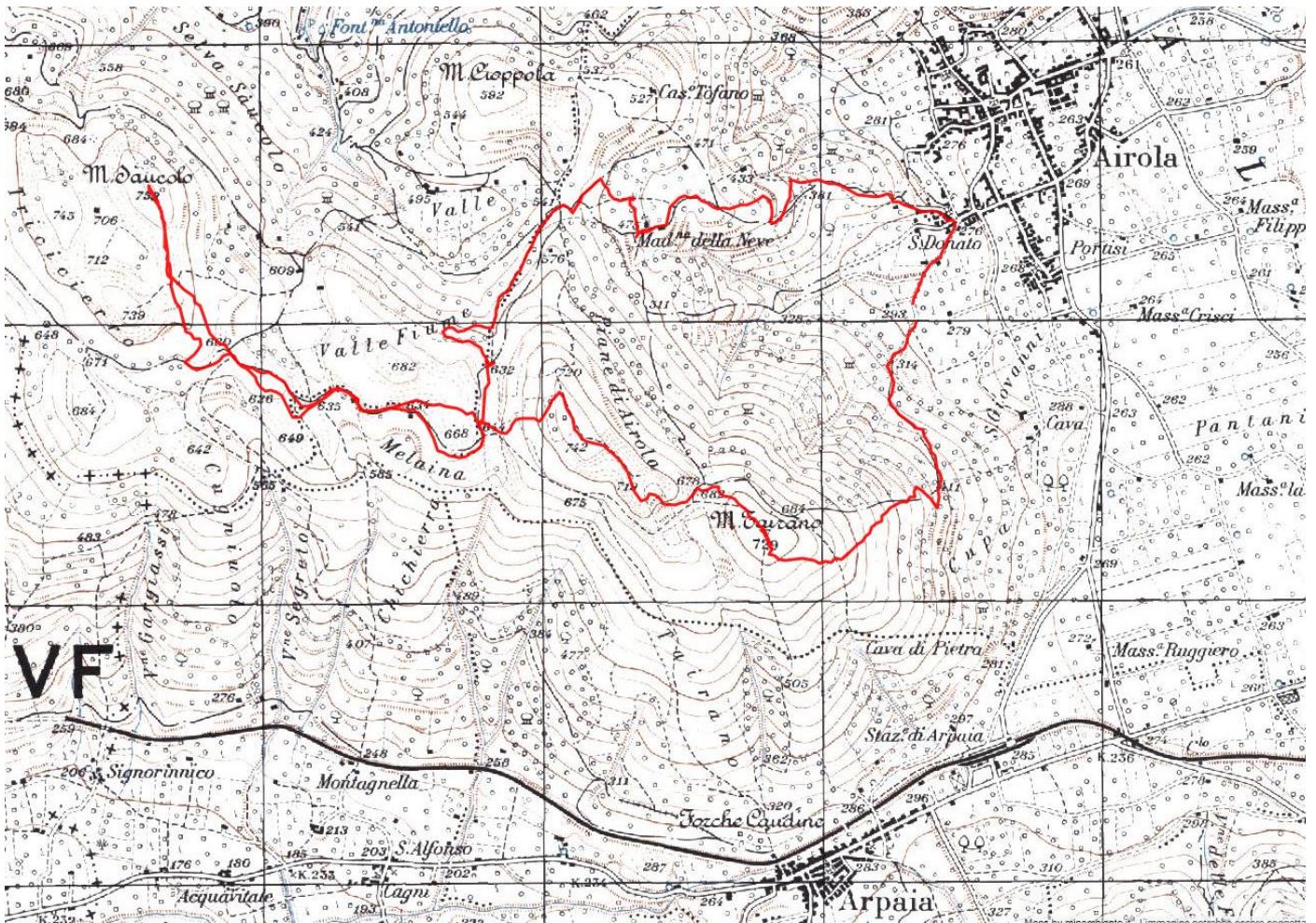
**Bibliografia**

Luigi Ferranti, Appennino Meridionale (Guida dei Monti d'Italia, CAI-TCI) 2010,

G. Fortunato , L'Appennino della Campania, 1988

**Profilo altimetrico**





IGM 1:25000



Modello 3D su Base igm



**Valle caudina dal monte Tairano**



**Valle Caudina dal monte Saucolo**



**Cresta dei monti Saticulani**



**Vecchi insediamenti Caudini**



**Madonna della neve**